

## 就労移行支援事業とは

### 【事業概要】

一般就労等（企業等への就労、在宅就業、起業）が可能と見込まれる方に対して、  
 ①生産活動、職場体験等の活動の機会の提供その他就労に必要な知識及び能力の向上のために必要な訓練、②求職活動に関する支援、③その適性に応じた職場開拓、  
 ④就職後における職場への定着のために必要な相談等の支援を行います。

標準利用期間：2年 ※ 必要性が認められた場合に限り、最大1年間の更新可能

【対象者】原則18歳以上65歳未満の企業等への就労を希望する方

## 就労移行支援事業所一覧表

| 法人名・事業所名                                 | 所在地・電話番号   | 主たる対象者                                       | ページ |
|--|--|--|-----|
| 社会福祉法人武蔵野会<br>ジョブ・サポート・プラザ ちよだ           | 〒102-0074<br>千代田区九段南1-2-1<br>(3263)1841                    | 知的障害者  | 17  |
| 一般社団法人ホープIT訓練センター<br>HOPE 神田             | 〒101-0047<br>千代田区内神田2-12-5<br>翔和 NO.8 神田ビル3階<br>(5256)1411 | 身体障害（肢体不自由）者、<br>身体障害（内部障害）者、<br>知的障害者、精神障害者 | 17  |
| 株式会社 Kaien<br>Kaien 秋葉原                  | 〒101-0031<br>千代田区東神田2-7-9<br>U・Yビル3階<br>(4590)1524         | 精神障害者  | 18  |
| 株式会社 Kaien<br>Kaien 秋葉原サテライト             | 〒101-0032<br>千代田区岩本町3-10-7<br>東自機ビル3階<br>050(2018)0265     | 精神障害者  | 18  |
| ウエルビー株式会社<br>ウエルビー秋葉原駅前センター              | 〒101-0025<br>千代田区神田佐久間町2-15<br>秋葉原・加藤ビル1階<br>(5835)1223    | 身体障害（内部障害）者、<br>知的障害者、精神障害者、<br>難病等対象者       | 18  |
| 株式会社 LITALICO パートナーズ<br>LITALICO ワークス水道橋 | 〒101-0061<br>千代田区神田三崎町2-17-2<br>日宝水道橋ビル5階<br>(3221)5090    | 身体障害者、知的障害者、<br>精神障害者、難病等対象者                 | 19  |
| NPO 法人 NECST<br>ビルド神保町                   | 〒101-0051<br>千代田区神田神保町1-2-2<br>NTビル3階/6階<br>(5577)6003     | 精神障害者  | 19  |
| 一般社団法人 KAASO<br>ジョブトレーニング TALK 神田センター    | 〒101-0031<br>千代田区東神田3-1-8<br>萩原ビル3階<br>(5809)2997          | 精神障害者、難病等対象者                                 | 20  |

※主たる対象者の「精神障害者」には「発達障害者」も含まれています。

| ほうじんめい じぎょうしょめい<br>法人名・事業所名   | しょざいち でんわばんごう<br>所在地・電話番号                                 | しゆ たいしょうしゃ<br>主たる対象者  | ページ |
|---|---|---|-----|
| かぶしきがいしゃくれすとぱーとなーず<br>株式会社クレストパートナーズ<br>ていおじんぼうちよう<br>ティオ神保町                                | 〒101-0051<br>千代田区神田神保町1-7<br>日本文芸社ビル3階<br>(5244)5677      | 身体障害者、知的障害者、<br>精神障害者、難病等対象者  | 20  |
| かぶしきがいしゃりたりこ ぱーとなーず<br>株式会社LITALICOパートナーズ<br>りたりこ わーくすあきはばら<br>LITALICO ワークス秋葉原             | 〒101-0026<br>千代田区神田佐久間河岸4-6-3<br>UFビル5 6階<br>(5835)0889   | 身体障害(視覚障害)者、<br>身体障害(聴覚・言語障害)者、<br>身体障害(内部障害)者、知的障害<br>者、精神障害者、難病等対象者 | 21  |
| ぱーそるだ이버す かぶしきがいしゃ<br>パーソルダイバース株式会社<br>にゆる だいぶ あきはばら<br>Neuro Dive 秋葉原                       | 〒101-0041<br>千代田区神田須田町2-25-16<br>日宝秋葉原ビル4階<br>(5577)5011  | 身体障害者、精神障害者、<br>難病等対象者  | 21  |
| かぶしきがいしゃぜねらる ぱーとなーず<br>株式会社ゼネラルパートナーズ<br>あつとじーびーじょぶとれおおもてまち<br>atGP ジョブトレ大手町                | 〒101-0047<br>千代田区内神田1-5-4<br>加藤ビル1階<br>050(3645)0662      | 身体障害(聴覚・言語障害)者、<br>精神障害者  | 22  |
| かぶしきがいしゃぜねらる ぱーとなーず<br>株式会社ゼネラルパートナーズ<br>あつとじーびーじょぶとれあきはばらだい<br>atGP ジョブトレ秋葉原第2             | 〒101-0021<br>千代田区外神田5-2-3<br>アソルティ末広町3階<br>050(3645)0679  | 精神障害者   | 22  |
| かぶしきがいしゃぜねらる ぱーとなーず<br>株式会社ゼネラルパートナーズ<br>あつとじーびーじょぶとれあきはばら<br>atGP ジョブトレ秋葉原                 | 〒101-0023<br>千代田区神田松永町2-3番<br>NC島商ビル2階<br>050(3645)0660   | 精神障害者   | 23  |
| かぶしきがいしゃぜねらる ぱーとなーず<br>株式会社ゼネラルパートナーズ<br>あつとじーびーじょぶとれあいてい うえぶ あきはばら<br>atGP ジョブトレIT・Web 秋葉原 | 〒101-0032<br>千代田区岩本町1-13-5<br>SSスマートビル8階<br>050(3645)1177 | 身体障害(肢体不自由)者、<br>身体障害(内部障害)者、<br>精神障害者、難病等対象者                         | 23  |
| とくていひえいりかつどうほうじんはたつしやう しゃ しえん かい<br>特定非営利活動法人発達障がい者を支援する会<br>ちーむしゃいにー<br>チームシャイニー           | 〒101-0026<br>千代田区神田佐久間河岸4-6-3<br>UFビル5 5階<br>(5823)4923   | 精神障害者   | 24  |
| でいーうるふえあかぶしきがいしゃ<br>Dウェルフェア株式会社<br>でいーきゃりあ あきはばら おふいす<br>ディーキャリア 秋葉原オフィス                    | 〒101-0032<br>千代田区岩本町3-10-12<br>山源ビル5階<br>(5829)6964       | 身体障害(内部障害)者、<br>知的障害者、精神障害者、<br>難病等対象者                                | 24  |
| かぶしきがいしゃべすり<br>株式会社ベスリ<br>べすりしゅうろうしえんせんたー<br>ベスリ就労支援センター                                    | 〒101-0047<br>千代田区内神田1-2-2<br>小川ビル3階<br>(5577)6452         | 精神障害者   | 25  |

障害者雇用  
について

障害福祉サービス

就労移行支援事業

就労定着支援事業

A・B型  
就労継続支援  
事業

(生活訓練)  
自立訓練  
事業

区内の  
社会資源

千代田区  
障害者  
就労支援センター

| ほうじんめい じぎょうしょめい<br>法人名・事業所名  | しょざいち でんわばんごう<br>所在地・電話番号   | しゆ たいしやうしや<br>主たる対象者                   | ページ<br>ページ |
|--|---|--|------------|
| ていーうる ふえ あがぶしきがいしや<br>Dウェルフェア株式会社<br>でいーきゃりあ あきはばらえきまえおふいす<br>ディーキャリア 秋葉原駅前オフィス                        | 〒101-0025<br>千代田区神田佐久間町 2-18-1<br>秋葉原 STN フロント 5階<br>03(6807)7792 | 身体障害(内部障害)者、<br>知的障害者、精神障害者、<br>難病等対象者 | 25         |
| かぶしきがいしやき ずき<br>株式会社キズキ<br>きずきびじねすかれっじかんだこう<br>キズキビジネスカレッジ神田校  | 〒101-0032<br>千代田区岩本町 1-3-1<br>ニュー中野ビル 5階<br>03(5829)9068          | 精神障害者                                  | 26         |
| かぶしきがいしや むーぶる<br>株式会社 mooble<br>こねくと あきはばら<br>CONNECT 秋葉原  | 〒101-0041<br>千代田区神田須田町 1-5<br>KSビル 6階<br>03(6285)2474             | 精神障害者、知的障害者                            | 26         |
| かぶしきがいしやあど ばんてっじりすくまね じめんと<br>株式会社アドバンテッジリスクマネジメント<br>あどばんてっじりわーくあんどじよぶせんたーかんだ<br>アドバンテッジワーク&ジョブセンター神田 | 〒101-0031<br>千代田区東神田 2-5-12<br>龍角散ビル 1階<br>03(4213)1280           | 精神障害者                                  | 27         |



千代田区立障害者就労支援施設  
ジョブ・サポート・プラザ ちよだ

**理念**  
自分を愛するように  
あなたの隣人を愛せよ

**Mission**  
働くことを通して人とひと、  
人と社会をつなげ  
「絆社会の実現」を目指します

**JSPちよだ  
を通じた  
社会参加**

- 広報販管を通じて
- 出張販売会を通じて
- 焼菓子製造を通じて
- 花壇管理を通じて
- 生産品を通じて
- 建物清掃を通じて

ちよだくやくしよない しせつ  
千代田区役所内に施設があること  
で、社会の中で「働く」というこ  
とを実際に身近に感じられます。  
しせつないがい さぎょう しゅるい ほうふ  
施設内外での作業の種類が豊富で、  
しょくさい せいそう はんばい はいたつ  
植栽、清掃、販売、配達、ポスタ  
ー貼りなど、障がいの特性に合わ  
せて多くの方が活躍できる場を  
ていきょう  
提供いたします。

障害者雇用  
について

障害福祉サービ  
スについて

就労移行支援事業

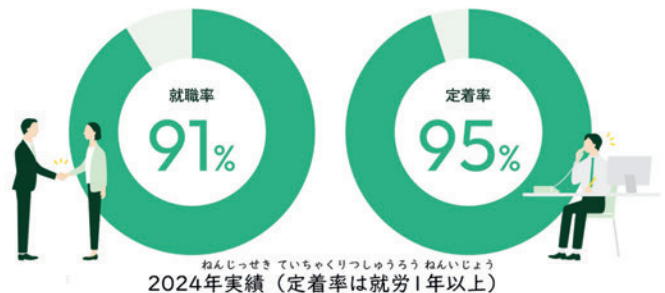
就労定着支援事業



このような方がHOPE神田に通っています /

- 知的障がいや発達障がいの方
- オフィスワークに興味のある方
- 対人スキルを身につけたい方
- オフィスに近い環境で訓練したい方
- 就労経験のない方、再就職を目指す方
- 就職後もサポートを受けたい方

じんざいくせいがた くんれん ていねい しゅうしょくかつどう  
人材育成型の訓練と丁寧な就職活動サポート、  
であつ しよくばていちやくしえん ねん かいしよいらい  
手厚い職場定着支援とで、2011年に開所以来、  
たか しゅうしょく ていちやくりつ いじ  
高い就職・定着率を維持しています。



見学や体験のお問い合わせ

ご家族様の見学・相談も承ります

Tel. 03-5256-1411  
月～金 9:30～17:00



自立訓練  
（生活訓練）事業

区内の社会資源

千代田区障害者  
就労支援センター

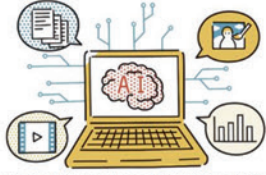


あなたの強みを、あなたらしい生き方に！



強みや専門性を活かせる障がい者求人サイトを運営！どなたでも無料でご利用できます！

Kaienは2009年の創業から発達障害の方が持つ強み・特性を活かした仕事に就き、活躍することを応援しています。



プログラミングやデザインを実戦形式で学びながら資格取得やポートフォリオの作成を目指します



職場環境に近い雰囲気、落ち着いた取り組める訓練スペースです

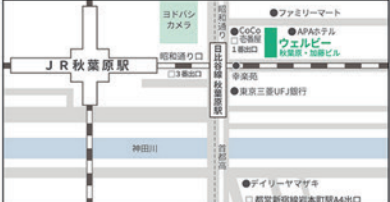


古本をAmazonで販売、検品発送を行うオンライン店舗プログラムがあります

|   |                                   |  |
|---|-----------------------------------|--|
| <p><b>Kaien秋葉原</b> IT強化拠点<br/>〒101-0031<br/>東京都千代田区東神田2-7-9 U・Yビル3階</p> | <p>就労移行支援事業所<br/><b>Kaien</b></p> | <p><b>Kaien秋葉原サテライト</b><br/>〒101-0032<br/>東京都千代田区岩本町3-10-7 東自機ビル3階</p> |
| 見学・個別相談会はこちらから  | ご予約専用ダイヤル<br>受付:平日10~17時          | 03-5823-4960   |



もくひょう む っ ぽ っ だ  
目標へ向かって一歩踏み出してみませんか



JR・つくばエクスプレス「秋葉原」駅(昭和口) 徒歩2分  
東京メトロ日比谷線「秋葉原」駅(1番出口) 徒歩1分  
都営新宿線「岩本町」駅(A4出口) 徒歩4分





2025年度就職定着率97%!  
皆様の就労をサポートします!



- 神保町駅、御茶ノ水駅、新御茶ノ水駅からアクセス可能
- 就職率、職場定着率に高い科学的根拠のある「IPSモデル」を実践

主に精神障害・発達障害の方向けの就労移行支援  
就労定着支援サービスを提供しています。

ひとりひとり異なるニーズに対応するため  
「しっかり訓練をしたい」という方から  
「すぐに就活を始めたい」という方まで  
それぞれペースに合ったサポートをしています。  
(就職までの在籍期間は3か月～24か月とさまざま。  
平均在籍期間は約10か月です。)



訓練プログラム例：企業見学・実習も積極的！ PC講座（主にExcel、Word）、生成AI入門、就活対策  
幕張式ワークサンプル、軽作業、心理講座、WRAP、ゲームの会、外出プログラム



就労移行支援事業所  
ジョブトレーニングTALK神田センター

〒101-0031 東京都千代田区東神田3-1-8-3F  
TEL : 03-5809-2997 E-mail : gimukyoku@phd935.com

●精神発達障害 ●ADHD ●アスペルガー ●双極性障害 ●感情障害 ●適応障害に特化した就労移行支援



広いトレーニングルーム



リラクゼーションコーナー

● 訓練プログラム例

| 月                          | 火   | 水                | 木                                  | 金                   | 土          |
|----------------------------|---|------------------|------------------------------------|---------------------|------------|
| PC訓練<br>リラク<br>ゼーション<br>訓練 | 語学講座<br>(英語、中<br>国語)<br>TALKオリ<br>ジナルト<br>レーニン<br>グ | PCデザ<br>イン講<br>座 | 履歴書<br>作成<br>面接訓練<br>ビジネスマ<br>ナー講座 | 問題<br>解決促進<br>プログラム | フリー<br>トーク |

ネイティブ  
各種専門  
講師による  
プログラム

訓練生とのアイデアで  
季節に応じたイベント開催

就労定着までの流れ

1 心理アセスメントの実施

パーソナリティー特性（自身の強みと弱み）と職業アイデンティティの方向性で定める心理アセスメント

2 個別支援計画の作成

心理アセスメントを基に個人特性に応じ就労先・復職を見据えた個別支援計画の作成

3 TALKオリジナルトレーニングの実施

個人毎にトレーニング内容をカスタマイズ  
障害特性に応じた職業アイデンティティの確

心理アセスメント～トレーニングまでを繰り返して実践する事でウィークネス（自分の弱み）をストレングス（自分の強みへ）

4 実習

5 就労・定着



障がい、心身不調で悩まれている方の  
「働きたい」を応援します。

一人ひとりに合った個別プログラムで就職をサポート！  
資料請求・見学・体験 お気軽にお問い合わせください！

1

就職と定着に強い

就職はご本人の状況に応じて、最適・最短の就職を目指しています。就職後も、困ったときには、すぐに相談できる体制を整えており安心して働くことができます。

2

自分に最適な訓練

お一人おひとりの目標に合わせて、様々な資格取得、eラーニング、タイピング、Word/Excel、Adobeソフト各種、軽作業等が可能です。実践で役立つ多彩なプログラムも毎日開催しています。

3

いつでも気軽に相談できる

色々な悩みや不安、就職関係あることもプライベートのことでも、スタッフがいつでもどんなことでも相談に応じます。

4

リラックスできる環境

周りの音が気になる方向けに、個別ブースをご用意。午後の訓練前に、リフレッシュのためラジオ体操を実施しております。



神保町駅A7出口から徒歩1分！

就労移行支援事業所 就労定着支援事業所

ティオ神保町

〒101-0051  
東京都千代田区神田神保町1-7 日本文芸社ビル3階

オンライン見学およびご相談も可能です！詳細はお問い合わせください。

Facebook

Instagram



☎03-5244-5677

Mail : info.j@tio.tokyo.jp

【電話受付】9:15 ~ 17:45  
(日曜定休)

お問合せ



2025年7月1日現在



障害福祉サービス 就労移行支援事業所  
LITALICOワークス 秋葉原

日比谷線「秋葉原駅」より徒歩1分



そのひとりの「働きたい」にこたえる。  
障害による困りごとや、目指したい働き方は人それぞれ。LITALICOワークスは障害や疾患名だけではなく、あなたの悩みや気持ちに寄り添い、あなたに合った目標やペースで、就職までの道のりをサポートします。

就労移行支援

就労支援サービスのひとつ。一般企業への就職を目指す障害のある方（65歳未満）が対象です。

見学・体験会随時受付中!

📞 03-5835-0889 お気軽に  
ご連絡ください



自分に  
向いている  
業務や環境が  
見えてくる

1人じゃない  
就活って  
心強い!

就職までの流れ

体調を整え、就労に必要なスキルを身につけながら、一人ひとりに合わせたスピードで、就職を目指します。



国内初の先端IT特化型就労移行支援事業所

Neuro Dive

by PERSOL

サービス内容

ITスキル

先端ITであるデータ分析や業務効率化に必要なIT製品の実践的なスキルを習得

職業準備性スキル

特例子会社としての豊富な障害者雇用の実績を活かした職業準備性スキルの訓練を実施

定着支援

入社後の定着・活躍のために、定着支援をサポート

**データ活用 データ分析コース**  
機械学習/AI、ビジネスAI、データ

- Python など
- Power BI, Tableau など
- MySQL, BigQuery など

- ✓ 画像を用いた不良品検知システムの開発 @製造部
- ✓ 膨大な購買データを用いたニーズ予測、購買行動予測 @商品開発部
- ✓ 自動運転システムの開発 @研究開発部
- ✓ 経営状況や業界トレンドの可視化 @経営企画部
- ✓ 人事関連の問い合わせチャットボットの開発 @人事部
- ✓ 定着率と人事制度、福利厚生利用状況などの可視化 @人事部

**業務効率化 業務効率化コース**  
表計算(関数)、マクロ、RPA、生成AI(プロンプト活用)、ローコード・ノーコードアプリ開発

- VBA・GASなど
- Power Automate, UiPath など
- Power Apps, AppSheet など

- ✓ 月末処理のデータ計算自動化 @経理部
- ✓ 資料送付の作成・印刷自動化 @営業部
- ✓ 在庫管理の自動化 @在庫管理部
- ✓ メール配信業務の自動化 @マーケティング部
- ✓ 人事データ入力業務の自動化 @人事部
- ✓ 人事データの修正自動化 @人事部

Neuro Dive秋葉原  
☎03-5577-5011

〒101-0041 東京都千代田区神田須田町2-25-16 日宝秋葉原ビル4階  
受付時間 / (平日) 9:00-18:00 ※土日祝は除く  
✉ pdi-neurodive@persol.co.jp

無料WEB説明会

学習内容や就職サポート等について詳しく説明。その後の個別相談では利用条件や不安点についてご質問いただけます。

申込はこちら



障害者雇用  
について

障害福祉サービス

就労移行支援事業

就労定着支援事業

A・B型事業  
就労継続支援

(生活訓練)事業  
自立訓練

区内の社会資源

千代田区障害者  
就労支援センター



運営：株式会社ゼネラルパートナーズ

## atGPジョブトレ 聴覚障害コース



### 聴覚障害に特化したコース

- 中途失聴、難聴者、ろう者が対象で、文字や手話による情報保証があります。
  - 職場で自分の聞こえや配慮事項を伝える力を身につけます。
  - 障害別に特化したサポートだから**満足度95%\***<sup>1</sup>
- \*2023年8月利用者アンケートより



### 事務職で活躍できるスキルが身につく

- **事務職での就職率94%\***<sup>2</sup>、
  - 就職後atGPジョブトレに通所したことが役立っていると回答した方は86%\*<sup>3</sup>。
- \*2019年9月～2020年8月の就職データより \*2020年11月卒業生アンケートより



### 長期安定就業を意識した就職活動サポート

- 長く働くことを意識した実践的なトレーニングや就職後も定期面談などで支援を行います。
  - **就職後の定着率は93%\***<sup>4</sup>。
- \*2023年実績

**atGPジョブトレ大手町**  
〒101-0047 東京都千代田区内神田1-5-4 加藤ビル1階  
Tel : 050-3645-0662 Fax : 03-3518-2923  
Mail : jobtra.otemachi@generalpartners.co.jp

見学・個別相談受付中  
詳しくはこちら ▶  
<https://www.atgp.jp/training/course/chokaku/>



大手町 秋葉原第2



運営：株式会社ゼネラルパートナーズ

## atGPジョブトレ 発達障害コース



### 発達障害に特化したコース

- 障害特性と配慮、タスクや時間管理、感覚過敏・鈍麻対策といった発達障害専門のプログラムで自己理解を深めます。
  - 当事者同士のピアサポートを大切にします。
  - 障害別に特化したサポートだから**満足度95%\***<sup>1</sup>
- \*2023年8月利用者アンケートより



### 事務職で活躍できるスキルが身につく

- **事務職での就職率94%\***<sup>2</sup>
  - 就職後atGPジョブトレに通所したことが役立っていると回答した方は86%\*<sup>3</sup>。
- \*2019年9月～2020年8月の就職データより \*2020年11月卒業生アンケートより



### 長期安定就業を意識した就職活動サポート

- **就職後の定着率は93%\***<sup>4</sup>。
  - 長く働くことを意識した実践的なトレーニングや就職後も定期面談などで支援を行います。
- \*2023年実績

**atGPジョブトレ大手町**  
〒101-0047  
東京都千代田区内神田1-5-4 加藤ビル1階  
Tel : 050-3645-0662  
Mail : jobtra.otemachi@generalpartners.co.jp

**atGPジョブトレ秋葉原第2**  
〒101-0021  
東京都千代田区外神田5-2-3 アソルティ末広町3階  
Tel : 050-3645-0679  
Mail : jobtra.akihabara2@generalpartners.co.jp

見学・個別相談  
受付中  
詳しくはこちら



<https://www.atgp.jp/training/course/hattatsu/>



atGPジョブトレ うつ症状コース

運営：株式会社ゼネラルパートナーズ



うつ症状(うつ・双極症・不安症)に特化したコース

- 体調や働き方に合わせた利用ができます(例：週2日・午後からのみ利用等)。
- 認知行動療法やうつ症状に関する心理教育(例：バウンダリー)などうつ症状専門のプログラムでその方の「自分らしく働くこと」をサポートします。
- 障害別に特化したサポートだから満足度95%\*1 \*1:2023年8月利用者アンケートより



就職に向けて少しずつステップアップ

- 利用後の就職率97%\*2
- パソコン操作のスキルなど少しずつステップアップしながら就職を目指せます。\*2 2023年4月～2024年3月の就職データより



ひとりひとりのご希望に沿ったサポート

- ご利用者さまごとの必要性に合わせて、丁寧な個別面談・相談を実施します。
  - 仕事以外の相談も出来る安心が安定就労につながります(定着率93%\*4)。
- \*4:2023年実績

atGPジョブトレ秋葉原

〒101-0023 東京都千代田区神田松永町23 NC島商ビル2階  
Tel : 050-3645-0660  
Mail : jobtra.akihabara@generalpartners.co.jp

見学・個別相談受付中/  
詳しくはこちら ▶  
<https://www.atgp.jp/training/course/utsu>



障害者雇用  
について

障害福祉サービス

就労移行支援事業

就労定着支援事業



デザイン・プログラミング・動画編集が学べる  
atGPジョブトレIT・Web

運営：株式会社ゼネラルパートナーズ



未経験でもITスキルが学べるカリキュラム

- 未経験でも実践的なスキルが身につきます。
- 業界トップクラスの講師陣「デジタルハリウッド」と連携
- Adobeソフト無料/講師常駐/PC設備完備

長期安定就業を意識した就職活動サポート

- 安定就労と活躍することを意識した自己理解系のカリキュラやビジネススキル等、実践的なトレーニングを行います。
  - 障害者の転職支援実績が東京・大阪でNo.1\*1の就労支援が受けられます。
- \*1 厚生労働省 行政文書開示請求「平成27年度就労移行等実態調査」より

atGPジョブトレIT・Web 秋葉原

〒101-0032 東京都千代田区岩本町1-13-5 SSスマートビル8階  
Tel : 050-3645-1177 FAX : 050-3457-9805  
Mail : jobtra.it.akihabara@generalpartners.co.jp

見学・個別相談受付中/  
詳しくはこちら ▶  
[https://www.atgp.jp/training\\_it/](https://www.atgp.jp/training_it/)



A・B型事業

(生活訓練) 自立訓練事業

区内の社会資源

千代田区障害者就労支援センター



先端IT特化型就労移行支援事業所 **チームシャイニー Team Shiny**

『集まれ！未来のAI研究者達！  
 データサイエンティスト達！  
 webマーケター達！』

**秋葉原駅徒歩2分**

A | データサイエンス・webマーケティングが学べる就労移行支援所

データ分析 webマーケティング 生成AI

- ・スタアカ
- ・GCI
- ・kaggle
- ・SIGNATE

相談・見学申し込み随時受付中

チームシャイニー 〒101-0026 東京都千代田区神田佐久間河岸4-6-3 UFビル5F  
**☎ 03-5823-4923**  
<https://team-shiny.org/>  
 ✉ [akihabara@team-shiny.org](mailto:akihabara@team-shiny.org)

JR秋葉原駅 徒歩2分  
 東京メトロ日比谷線秋葉原駅 徒歩2分



**就職後職場定着率100%**

(就職後6ヵ月/2024年度実績)

発達特性に特化した就労移行支援事業所

さらに、リワーク支援・就労後定着支援  
 などのサポートも充実！

体調に合わせて週1日～ご利用可能です

**見学・相談・体験無料**

東京都指定 就労移行支援事業所

**ディーキャリア 秋葉原オフィス**

〒101-0032  
 東京都千代田区岩本町3丁目10番12号  
 山源ビル5階

JR線「秋葉原駅」昭和通り口 徒歩4分  
 都営新宿線「岩本町駅」 徒歩4分  
 日比谷線「秋葉原駅」 徒歩2分

☎ **03-5829-6964** ✉ [akihabara@dd-carrer.com](mailto:akihabara@dd-carrer.com)  
 [ 平日10:00~18:00 ]

ASD・ADHD・学習障害・うつ・統合失調症・双極性障害・適応障害など

就職後も役立つ、生涯使えるスキル習得を目指してみませんか！

**無料相談会**

毎週金曜日

13:00~14:30

○事前にご予約ください

▼こちらからお問合せ下さい▼





## うつ病や適応障害で休職した方の復職/再就職支援に特化したリワーク



現役産業医が作ったリワーク施設です。  
心理的なプログラムだけでなく、「人間的な成長を目的」としてこれまでの働き方を見直しより良い働き方を見つけるためのリワークを実施しています。

### 1日のスケジュール



復職後を想定して週5毎日通所頂きます。

### 1 組織で働くための力を養う



認知行動療法などのストレス対処法の講義に加えて、キャリアやリーダーシップについても学んでいただきます。

### 2 特別講師によるビジネストレーニング

コンサルタント経験をもつビジネストレーナーが、ビジネスに必要な思考力を伸ばす講義を実施しています。



### 3 他者からフィードバックを受けながら作る再発防止策



3回にわたる発表を通じて、休職に至った原因を振り返り、再休職を防ぐための具体的な対策を立てることで復職後の再発を予防します。

## ベスリ就労支援センター

東京都千代田区内神田1-2-2小川ビル3階  
TEL: 03-5577-6452 (受付時間平日9時~17時)

障害者雇用  
について

障害福祉サービス

就労移行支援事業

就労定着支援事業

A・B型事業  
就労継続支援

(生活訓練) 事業  
自立訓練

区内の社会資源

千代田区障害者  
就労支援センター



## 就職後職場定着率86%

(就職後6ヵ月/2024年度実績)

発達特性に特化した就労移行支援事業所

さらに、リワーク支援・就労後定着支援などのサポートも充実!

週5半日通所や週3日通所など  
将来を見越しての通所ペースでの利用可能です。

見学・相談・体験無料



東京都指定 就労移行支援事業所

### ディーキャリア 秋葉原駅前オフィス

〒101-0025  
東京都千代田区神田佐久間町2-18-1  
秋葉原STNフロント5F

JR線「秋葉原駅」昭和通り口 徒歩1分  
つくばエクスプレス「秋葉原駅」徒歩2分  
日比谷線「秋葉原駅」徒歩40秒

03-6807-7792 [平日10:00~18:00]

akihabara-ekimae@dd-carrer.com

ASD・ADHD・学習障害・うつ・統合失調症・双極性障害・適応障害など

就職後も役立つ、生涯使えるスキル習得を目指してみませんか!

### 無料相談会

毎週金曜日  
13:00~14:30  
〇事前にご予約ください

▼こちらからお問合せ下さい▼





キズキ ビジネスカレッジ  
KIZUKI BUSINESS COLLEGE

うつや発達障害があっても

ビジネスパーソンとして

また活躍できる

うつや発達障害による離職期間をポジティブな時間に変える。  
あなたの「もう一度働きたい」を支える就労支援サービス。

☑ **スキル獲得**

専門スキル（英会話、TOEIC、会計、マーケティング、Adobe、webデザイン、webライティング、プログラミング等）の習得、あなたに合ったお仕事の発見、就職を目指すことができます。

☑ **自己理解**

専門スタッフと1on1で、自分のこころ・生活・キャリアについて深く知ることができます。

☑ **キャリア構築**

障がい者雇用枠での就職だけでなく、一般雇用枠での就職・高収入・長期就労をたくさんの方が実現されており、社会で活躍されています。

キズキビジネスカレッジの強み

初任給 **38万円** も

就職率約 **83%**

最短 **4ヶ月** で就職内定

定着率 **96%**



ジェネラリストから  
専門職まで多様な職種



一般雇用の割合が  
半数近く

こんな不安はありませんか？

ずっと休んでいたから  
週5で通えるか不安

障害者雇用では  
正直もの足りない

本当にキャリア  
チェンジできるの？

役に立つスキルが  
身に着くの？

様々な障害の方といっしょに学ぶことが不安

週1からの通所でもOK。オンライン受講  
も対応可能。 ※オンライン受講は個別に各自への許可申請が必要

KBCなら一般雇用の実績が4割も。あなた  
の特性、求める働き方に合わせたスキルの  
習得が可能。

専門的なスキルを学べる講座が充実。

プロフェッショナルコースで実践に近い形  
での受講プログラムを用意。

KBCの利用者様はうつや発達障害の方が  
ほとんど！自分と同じような人が多くいる  
から、安心して通えます。



KBCなら大丈夫！



相談無料 うつ病・発達障がい 特化の就労移行支援

あなたの「働きたい」  
を応援します。

相談実績 2,000 名突破！ あなたのペースを、大切に。

オーダーメイドの就労支援



秋葉原事業所



03-6285-2474

受付時間  
平日 9:00-16:30

東京都千代田区神田須田町1-5 KSビル 6F 【秋葉原駅 徒歩5分】



まずは施設見学・個別相談から！

就労移行支援事業所



アドバンテッジ  
リワーク&ジョブセンター



障害者雇用  
について

障害福祉サー  
ビス  
について

就労移行支援事業

就労定着支援事業

A・B型事業  
就労継続支援

自立訓練  
（生活訓練）  
事業

区内の社会資源

千代田区障害者  
就労支援センター