

自立訓練（生活訓練）事業とは

【事業概要】

障害福祉サービス事業所に通所して、自立した日常生活を営むために必要な訓練、生活等に関する相談及び助言その他必要な支援を行います。

標準利用期間：2年

【対象者】

地域生活を営む上で、生活能力の維持・向上などの支援が必要な方

- ① 入所施設・病院を退所・退院した方
- ② 特別支援学校を卒業した方
- ③ 継続した通院により症状が安定している方

自立訓練（生活訓練）事業所一覧表

法人名・事業所名	所在地・電話番号	主たる対象者	ページ
株式会社マルク マルクカレッジ 秋葉原	〒101-0023 千代田区神田松永町104 TSKビル3階 (5244)4360	知的障害者、精神障害者	44
株式会社クラゼクトプラス ランパートアカデミー	〒101-0032 千代田区岩本町1-9-2 Biz SQUARE 神田1階 B1階 080(3750)5760	精神障害者	45

※主たる対象者の「精神障害者」には「発達障害者」も含まれています。

障害者雇用について

障害福祉サービスについて

就労移行支援事業

就労定着支援事業

就労継続支援A・B型事業

自立訓練（生活訓練）事業

区内の社会資源

千代田区障害者就労支援センター



ワークスキル

PC操作から入社・資料作り迄まで

自立訓練 (生活訓練) マルクカレッジ秋葉原

「好きなこと」「生活すること」「働くこと」を研究

WE
 DISSOLVE
 BY REALIZING
 THE SOCIETY WHERE
 STRENGTH
 and
 KINDNESS
 spread.



コミュニケーション スキル

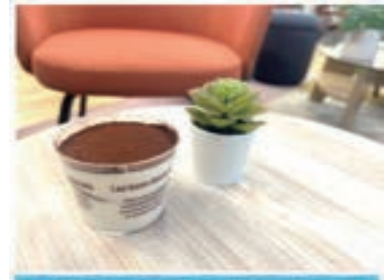
人との関わり方・距離感・楽しみ方



SST —ソーシャルスキルトレーニング—



キャリアサポート —本人の希望に沿って進路へ伴走します—



ライフスキル

睡眠・生活リズムを整え、自立力を高める

ここがポイント！

マルクカレッジでは、生活基盤を整えるやスキルの習得といった自立訓練としてのサポートにプラスし、卒業後の生活に必要な自己選択、自己決定といった能力の向上を目的としたプログラムを実施しています。

また、一人一人に向けた進路先の相談、提案を行う窓口となるスタッフもいるので次のステップに上がるまでのサポートをいたします。

生活リズムをととのえたい
 やりたいことを見つけない
 そんなあなたに「生活訓練」



えがく×かなえる

ACADEMY

千代田区障害者自立訓練（生活訓練）

ランパートアカデミーは、
「自分にとっての社会的自立を目指す場所」。
 自立の形は、一人ひとり違います。
 そこで、将来像を明確に描き、叶えるための
完全個別カリキュラムをご提供しています。

**カリキュラム
 Curriculum**

家事全般・調理レッスン・金銭管理・パソコンスキル
 メイク・アート・ストレッチ・生活リズム・その他セルフワーク



Make up



Self work



cooking

ここがポイント！

なに 何ができるかできないかだけでなく、どうしていきたくかを重視。
じゅうし

ちょう ぐたいてき ひとり 超・具体的に一人ひとりの進化にコミットします。

あく せす ひびや せん こだんまちょうえき とほ ぶん
【アクセス】 日比谷線「小伝馬町駅」より徒歩3分

しんじゅくせん いわもとちょうえき とほ ぶん じえいあるせん あきはばらえき かんたえき とほ ぶん
 新宿線「岩本町駅」より徒歩5分・JR線「秋葉原駅」「神田駅」よりそれぞれ徒歩9分

けんがく たいけん と あ へいじつ
 見学・体験のお問い合わせ：080-3750-5760（平日 10:00～17:00）

障害者雇用について

障害福祉サービス
 について

就労移行支援事業

就労定着支援事業

就労継続支援
 A・B型事業

自立訓練
 （生活訓練）事業

区内の社会資源

千代田区障害者
 就労支援センター